

À L'EXTÉRIEUR DU LOGEMENT

FAÇADE

LOCATAIRE

1. Balcon

- Débouchage évacuation, démoussage, entretien.

2. Volets et grilles

- Entretien.
- Remplacement lames.
- Graissage des gonds, paumelles et charnières.

3. Boîte aux lettres

- Entretien portillons.
- Remplacement serrures et gonds.
- Remplacement clés.

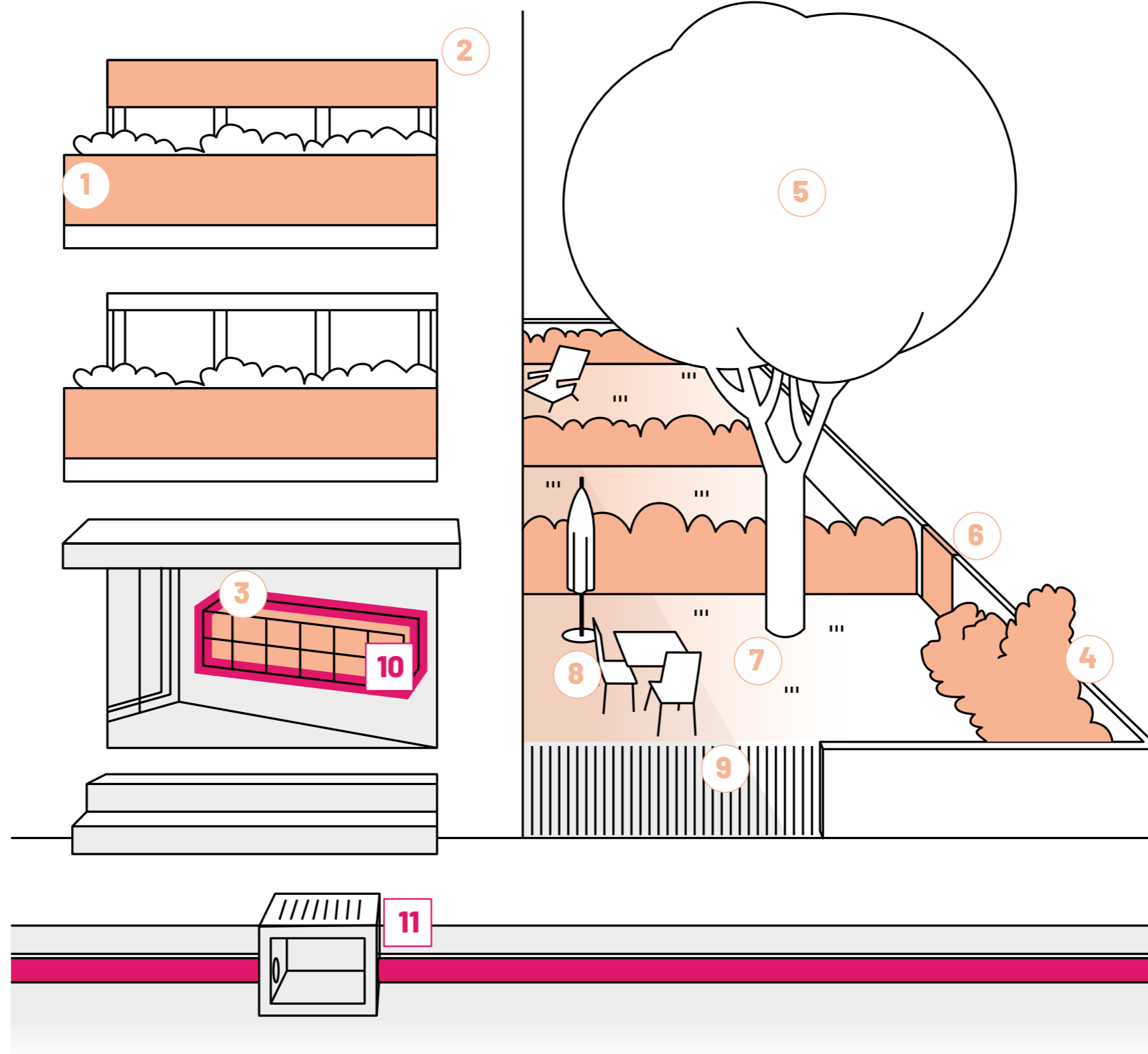
PROPRIÉTAIRE

10. Batterie de boîtes aux lettres

- Remplacement.

11. Canalisations

- Réparations.



JARDIN PRIVATIF

LOCATAIRE

4. Haies, massifs et arbustes

- Entretien, taille et remplacement.

5. Arbres

- Taille, élagage et échenillage.

6. Portillon

- Réparation.

7. Pelouse

- Entretien, tonte et regarnissage.

8. Terrasse

- Entretien, démoussage.

9. Grille et clôtures

- Nettoyage et graissage.
- Remplacement, notamment boulons, clavettes, targettes.
- Remplacement partiel et menues réparations.
- Entretien des grillages et remplacement si dégradation.

EXTÉRIEUR DU LOGEMENT

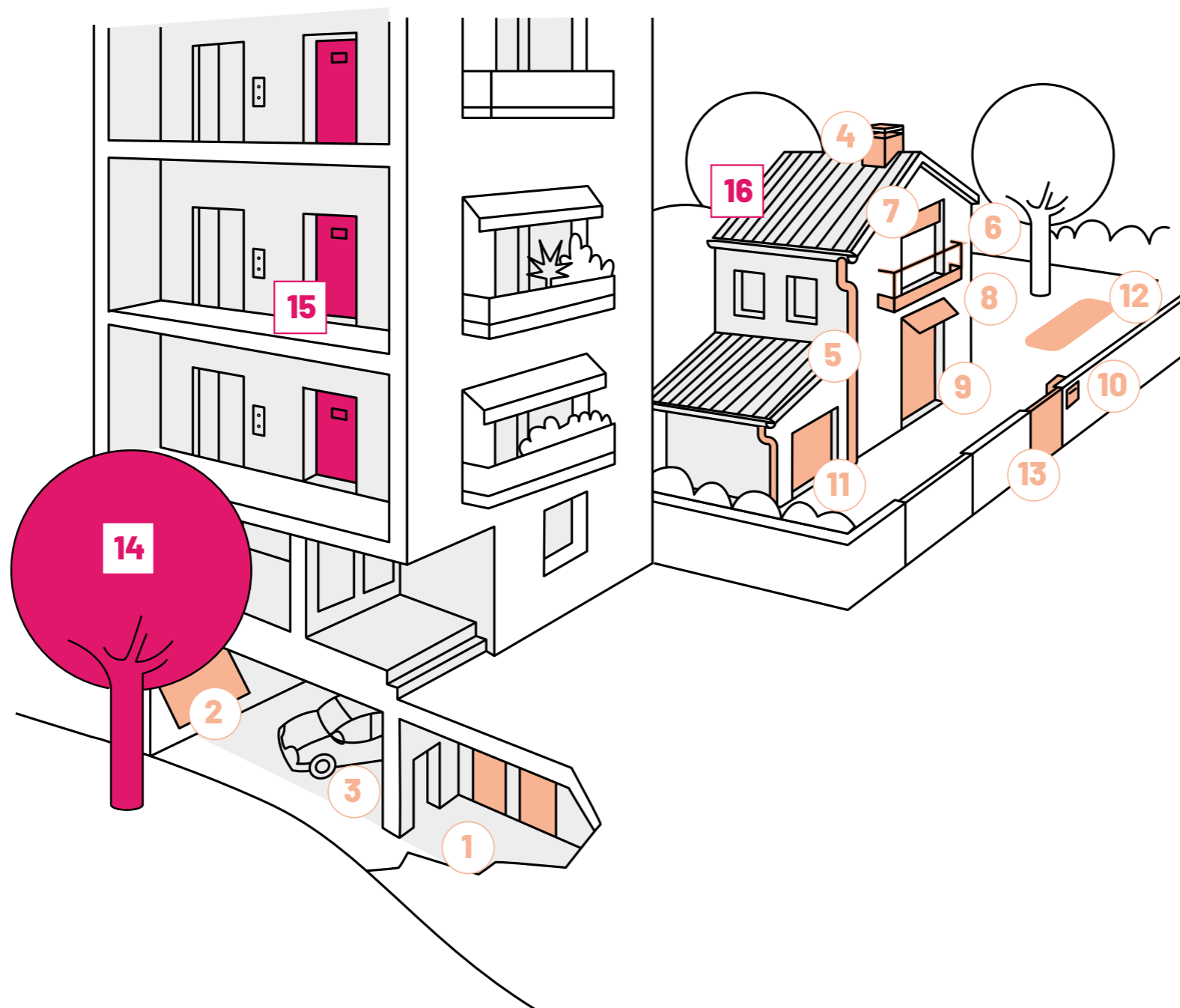
IMMEUBLE COLLECTIF

LOCATAIRE

- 1. Cave**
 - Entretien de la porte.
- 2. Box**
 - Entretien poignée, chaînette, ressorts, rails et systèmes de fermeture.
- 3. Parking**
 - Arceau : entretien, réparation, remplacement.

PROPRIÉTAIRE

- 14. Arbres**
 - Élagage.
- 15. Porte palière**
 - Remplacement sauf dégradations.



MAISON INDIVIDUELLE

LOCATAIRE

- 4. Cheminée**
 - Ramonage.
- 5. Gouttières, chéneaux, descentes eaux pluviales**
 - Débouchage, nettoyage et entretien.
- 6. Balcon**
 - Débouchage évacuation.
- 7. Volets et grilles**
 - Entretien et remplacement jusqu'à 3 lames.
 - Graissage gonds, paumelles et charnières.
- 8. Auvent**
 - Entretien, nettoyage.
- 9. Porte d'entrée**
 - Graissage gonds, paumelles et charnières.
 - Poignée : entretien, remplacement.
 - Serrures, canons : graissage et remplacement petites pièces.
 - Clés et badges : remplacement.
- 10. Boîte aux lettres**
 - Menues réparations et entretien.
- 11. Porte garage**
 - Entretien peinture.
 - Remplacement poignée, chaînette, ressorts...
 - Graissage et remplacement systèmes de fermeture.
- 12. Fosse septique**
 - Vidange, entretien.
- 13. Portillons jardins**
 - Entretien portillons.
 - Remplacement serrures et gonds.
 - Remplacement clés.

PROPRIÉTAIRE

- 16. Toiture**
 - Entretien, réparation.